

x

+

iscpa!

JOURNALISME
COMMUNICATION


GROUPE IGS

_TOULOUSE

_LYON

_PARIS

x **BACHELOR**
imPACT!
COMMUNICATION
RESPONSABLE

_INSTITUT SUPÉRIEUR DES MÉDIAS

**DONNEZ DU SENS
À LA COM'
DE DEMAIN !**



BIENVENUE dans un monde qui offre à chaque apprenant un enseignement d'excellence, quel que soit son âge, ses objectifs et son parcours. Dans un monde qui encourage la confiance en soi, la curiosité et l'esprit d'entreprise, ces qualités qui mènent les apprenants vers l'épanouissement, professionnel et personnel. Dans un monde où règne une éducation inclusive, riche de nos particularités, de nos passions et de nos différences. Dans un monde où l'Humanisme, l'Entrepreneuriat et le Professionnalisme, valeurs transmises au quotidien dans nos enseignements, guident les décisions d'étudiants éclairés, tout au long de leur cheminement. Dans un monde où l'éducation émancipe et promeut l'apprentissage à travers les expériences, les obstacles et même les échecs. Dans un monde curieux de l'autre et de l'ailleurs, qui favorise des échanges culturels, générationnels et internationaux, à travers chaque nouvelle rencontre. Dans un monde créatif, qui voit l'innovation s'allier aux savoir-faire de nos intervenants pour composer la société de demain. Dans un monde qui croit au potentiel de chacun. Dans le monde des **POSSIBLES.**

ISCPA, UN ÉTABLISSEMENT DU GROUPE IGS



**+ DE 45 ANS D'INNOVATION
PÉDAGOGIQUE**



**10
ÉCOLES**



**5 CENTRES DE FORMATION
D'APPRENTIS**



**8 FILIÈRES DE COMPÉTENCES
ET D'EXPERTISE MÉTIERS**



**+ DE 200 PROGRAMMES
DE BAC À BAC+8**



**75 000 ALUMNI
DONT 20 000 DANS LA FONCTION RH**



**15 000 PERSONNES FORMÉES PAR AN
DONT 9 300 ALTERNANTS ET APPRENTIS**



**UN RÉSEAU DE 3 000 PROFESSEURS,
INTERVENANTS, TUTEURS ET EXPERTS MÉTIERS**



**+ DE 100 UNIVERSITÉS PARTENAIRES
EN FRANCE ET À L'ÉTRANGER**



GROUPE IGS

PARIS - LYON - TOULOUSE

www.groupe-igs.fr



ÉDITO

Page 4

**ÉCOLE DE COMMUNICATION :
QUEL PARCOURS À L'ISCPA ?**

Page 5

**7 BONNES RAISONS
DE REJOINDRE L'ISCPA**

Page 6

LES INFOS RESPONSABLES

Pages 9, 20, 24

**BACHELOR IMPACT
1^{ÈRE} ANNÉE**

Page 11

**BACHELOR IMPACT
2^{ÈME} ANNÉE**

Page 12

**BACHELOR IMPACT
3^{ÈME} ANNÉE**

Page 13

**LE CYCLE MASTÈRE
PROFESSIONNEL
COMMUNICATION**

Page 14

**L'ISCPA VOUS ACCOMPAGNE
VERS L'EMPLOI**

Page 16

**DE #MONSTAGEISCPA
À #MONALTERNANCEISCPA**

Page 17

LE PARCOURS DE NOS DIPLÔMÉS

Page 18

**LES MÉTIERS DE LA COM'
RESPONSABLE**

Page 19

MATÉRIEL & ÉQUIPEMENTS

Page 21

**DES CAMPUS DYNAMIQUES
ET ANIMÉS**

Page 22

**COMMENT PRÉPARER
SA CANDIDATURE ?**

Page 26

LE FINANCEMENT DES ÉTUDES

Page 27





LA COMMUNICATION D'AUJOURD'HUI NE PEUT ÊTRE QUE RESPONSABLE

Face à l'urgence climatique et sociétale, la communication doit relever de nouveaux défis. Réduire l'empreinte environnementale de ses propres actions et promouvoir, à travers ses messages, des comportements et des modes de vie ayant un impact positif sur la société. Voilà les enjeux de la communication responsable pour tout community manager, chef de projet événementiel, chargé de com' ou tout autre professionnel de la communication. La communication d'aujourd'hui ne peut être que responsable. C'est un fait.

Une formation en communication doit donc permettre dès la 1^{ère} année d'appréhender, de comprendre et d'intégrer les enjeux du développement durable appliqués à ces métiers. C'est la raison pour laquelle l'ISCPA a créé Impact, le premier Bachelor 100% communication responsable, à Lyon et à Toulouse.

Pour vous, faire le choix de la communication responsable dès le Bachelor est une valeur ajoutée essentielle. Elle vous permettra demain d'accompagner les entreprises, les institutions, les associations, les fondations, toujours plus nombreuses à engager leur propre transformation pour répondre à cette urgence.

× **CHRISTINE MOISSON**
DIRECTRICE
ISCPA TOULOUSE



× **ISABELLE DUMAS**
DIRECTRICE
ISCPA LYON



Une école de communication différenciante : c'est le choix de l'ISCPA ! Permettre à nos étudiants et alternants de devenir des professionnels épanouis grâce à un accompagnement individualisé et une pédagogie par l'action, c'est notre priorité ! Des programmes évolutifs et innovants prenant en compte les nouvelles tendances et les nouveaux métiers de la communication. Une équipe d'intervenants experts dans leur domaine de compétence, animée par la volonté de transmettre leurs savoir-faire et leurs valeurs. Des promotions dont l'effectif favorise l'écoute et l'accompagnement individuel, ce qui laisse la possibilité à chacun de se développer et de dessiner son propre parcours professionnel.

Une proximité entre les différents acteurs (étudiants, formateurs, entreprises...) qui permet dès la 1^{ère} année de construire son réseau professionnel.

Enfin, le savoir-être, la posture, l'exigence, l'agilité, sont des qualités travaillées au quotidien parce qu'elles sont indispensables à tout futur professionnel qui aura à répondre à un environnement en forte mutation.

Si vous recherchez une formation différenciante dans laquelle vous serez acteur de votre projet, alors n'hésitez plus, rejoignez l'ISCPA !

× **SABINE WETZEL**
RESPONSABLE
PÉDAGOGIQUE
ISCPA TOULOUSE



× **PATRICK GIRARD**
DIRECTEUR
PÉDAGOGIQUE
ISCPA LYON



ÉCOLE DE COMMUNICATION

QUEL PARCOURS À L'ISCPA ?

I

BAC +5

TITRE CERTIFIÉ DE DIRECTEUR DE PROJETS IMAGE & COMMUNICATION

Titre certifié de Directeur de projets image et communication, enregistré au RNCP n°35593, niveau 7 (EU), codes NSF 320, 320n, par décision France Compétences en date du 18/05/2021

Taux d'insertion après 6 mois* :

92%



*Source enquête d'insertion 2020

CYCLE MASTÈRE PROFESSIONNEL COMMUNICATION

2^{ÈME} ANNÉE (MC2)

100% pratique • Alternance 12 mois

CYCLE MASTÈRE PROFESSIONNEL COMMUNICATION

1^{ÈRE} ANNÉE (MC1)

100% pratique • Alternance 12 mois

ET APRÈS ?

BAC+3

TITRE CERTIFIÉ DE RESPONSABLE PROJET COMMUNICATION

Titre certifié de Responsable Projet Communication, enregistré au RNCP n°18088, niveau 6 (EU), code NSF 320m, par arrêté du 11/12/2018, publié au J.O du 18/12/2018



PROJET PHARE C3

- × La nuit de la com' de crise
- × Reco 360°

BACHELOR COMMUNICATION

3^{ÈME} ANNÉE (C3)

100% pratique • Alternance 12 mois

BACHELOR COMMUNICATION

2^{ÈME} ANNÉE (C2)

70% Pratique vs Théorie 30%



PROJET PHARE C2

- × Séjour créativité Barcelone
- × Stage 3 à 4 mois



PROJET PHARE C1

- × Creative Contest
- × Immersion associative
- × Stage 2 à 3 mois

BACHELOR COMMUNICATION

1^{ÈRE} ANNÉE (C1)

50% Pratique vs Théorie 50%

JOURNÉE DE SÉLECTION

PRÉREQUIS : BACCALAURÉAT VALIDÉ OU EN COURS

BAC

7 BONNES RAISONS DE REJOINDRE L'ISCPA

I



**#1 SE FORMER
DANS L'ACTION**

- × Pédagogie innovante et projets réels
- × Cours pratiques et intervenants professionnels
- × Séjour d'études créativité à Barcelone



**#2 GRANDIR AUX CÔTÉS
DE PROS**

- × Tour E-media : découverte d'entreprises et métiers
- × Projets coachés par des professionnels
- × Rencontres sur le campus & conférences online



#3 ACQUÉRIR DE L'EXPÉRIENCE SUR LE TERRAIN

- × Accompagnement Service Relations Entreprises
- × Stages longs : 3 mois (C1), 4 mois (C2)
- × Alternance : C3 et Cycle Mastère Professionnel

#4 APPRENDRE AVEC DES ÉQUIPEMENTS DE POINTE

- × Salles techniques : salles PAO Mac & PC, studio de montage, studio TV, learning lab...
- × Licence Adobe Creative, Microsoft Office 365, Teams...

#5 OBTENIR UN DIPLÔME RECONNU

- × Titre certifié par l'État et inscrit au RNCP (Registre National des Certifications Professionnelles) de niveau 6 (Bac+3) et de niveau 7 (Bac +5).

#6 ÉVOLUER DANS UN CAMPUS QUI BOUGE

- × 6 écoles supérieures sur 8 filières métiers
- × Associations étudiantes : BDE, BDS, Junior Conseil
- × Événements inter-écoles : Urb'Art, HEP on boarding

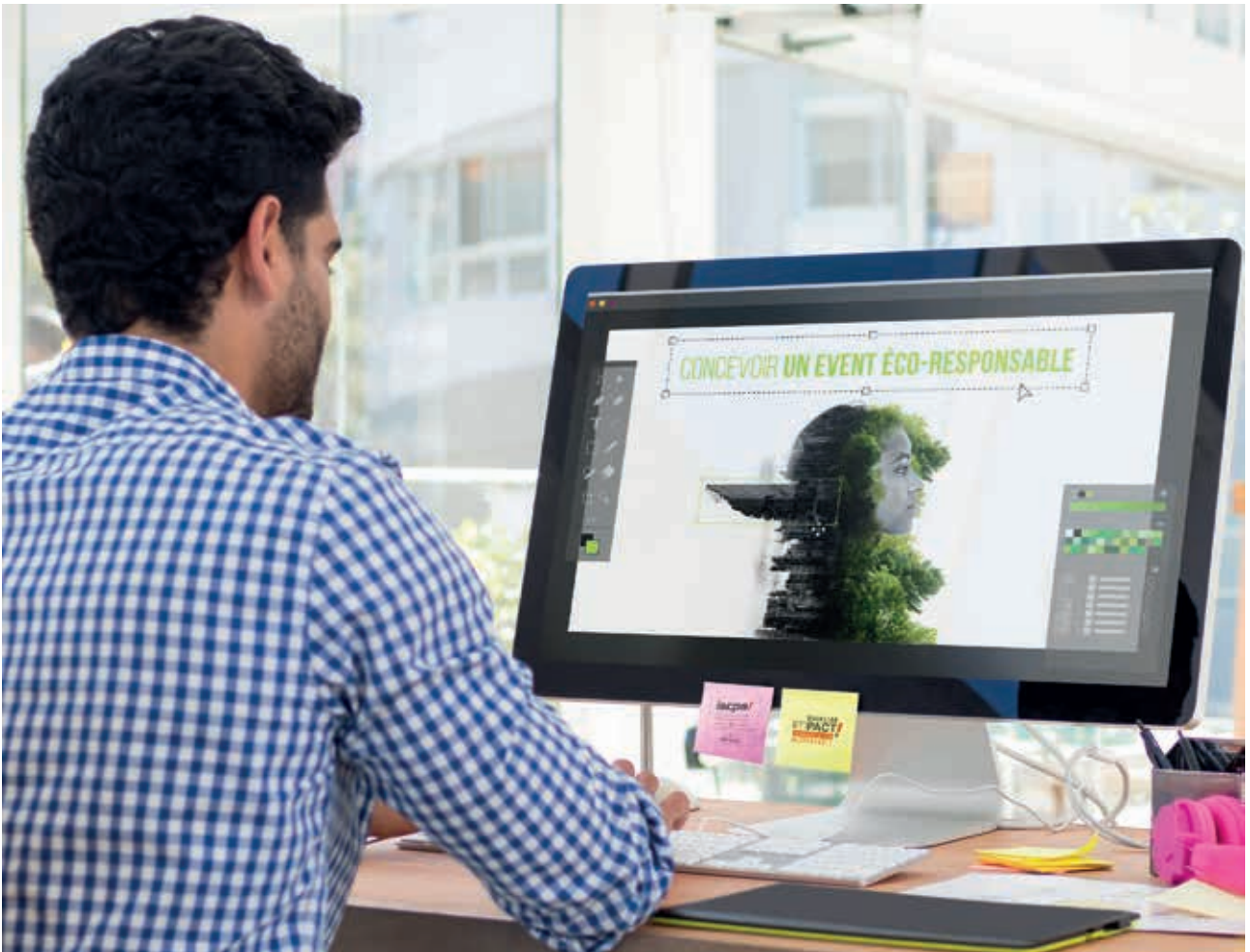
#7 INTÉGRER UN RÉSEAU ALUMNI

- × Plus de 4 400 diplômés ISCPA depuis 1991
- × 75 000 alumni du Groupe IGS depuis 1975 dont 20 000 dans la fonction RH



MON AVENIR E-MEDIA





LES INFOS RESPONSABLES LE SAVIEZ-VOUS ?

Selon l'IAB (Interactive Advertising Bureau) : **92%** des jeunes de 15 à 24 ans exigent des marques qu'elles s'engagent à réduire l'impact de leurs campagnes de communication



74% des Français aimeraient avoir plus d'informations sur l'impact environnemental et sociétal des produits qu'ils achètent

88% des Français attendent des marques, entreprises et distributeurs qu'ils les guident dans leurs choix pour consommer moins et mieux

77% pensent que mettre en scène les gestes et pratiques écoresponsables dans les publicités peut les encourager à adopter des comportements durables

LES BONNES PRATIQUES

- × Adopter une prise de parole sincère et transparente : pas de greenwashing
- × Fournir les preuves tangibles sur les actions menées
- × Ne pas survendre ni faire des promesses disproportionnées sur le développement durable



BACHELOR IMPACT COMMUNICATION RESPONSABLE

× DIRECTEMENT APRÈS LE BAC, LE BACHELOR IMPACT FORME DES PROFESSIONNELS QUI CHOISISSENT DE FAIRE DE LA COMMUNICATION AUTREMENT, UNE COMMUNICATION RESPONSABLE QUI VEILLE À AVOIR UNE INFLUENCE POSITIVE SUR LA SOCIÉTÉ. POUR, DEMAIN, ÊTRE EN PHASE AVEC LA RÉALITÉ DU SECTEUR DE LA COM', DU CÔTÉ DES MARQUES, DES AGENCES OU DES MÉDIAS. DE NOMBREUX PROJETS, DES STAGES LONGS, DE L'ALTERNANCE EN 3^{ÈME} ANNÉE ET UN DIPLÔME RECONNU PERMETTENT ENSUITE DE POURSUIVRE SES ÉTUDES EN CYCLE MASTÈRE PROFESSIONNEL.

 **19** MOIS
d'expérience
en entreprise
(stage + alternance)

×

 **100%**
Un programme innovant
en communication
responsable

×

Titre certifié*

**NIVEAU
BAC+3**

TÉMOIGNAGE

PATRICK GIRARD,
DIRECTEUR PÉDAGOGIQUE
DE L'ISCPA LYON



TÉMOIGNAGE

CHRISTINE MOISSON,
DIRECTRICE
DE L'ISCPA TOULOUSE



*Titre certifié de Responsable Projet Communication, enregistré au RNCP n°18088, niveau 6 (EU), code NSF 320m, par arrêté du 11/12/2018, publié au J.O du 18/12/2018

BACHELOR IMPACT

× 1^{ÈRE} ANNÉE

50% Pratique vs Théorie 50%



À travers cette première année vous découvrirez les fondamentaux du marketing et de la communication. En plus d'apprendre les enjeux et les techniques du métier, le Bachelor Impact forme ses étudiants à limiter l'empreinte environnementale, sociale et sociétale de leurs actions de communication.

FOCUS

LE TOUR E-MEDIA



À l'ISCPA, l'intégration en 1^{ère} année de Bachelor commence par une "E-mmersion" instantanée sur le terrain : le Tour E-media ! Deux à trois semaines de visites, des institutions ou des entreprises du secteur des médias, de la communication, de la production, de la culture, etc.



SE FORMER EN COMMUNICATION

- × Fondamentaux du marketing et de la communication
- × Création rédactionnelle
- × Création graphique, web et vidéo
- × Communication digitale
- × Relations presse
- × Culture publicitaire
- × Projet Voltaire
- × ...

ÊTRE IMPACTANT

- × Regards sur un monde en transition
- × Enjeux du développement durable
- × Nouvelles formes d'économie
- × Éco-édition
- × Communication responsable et RSE
- × Éco-événement
- × ...

POSTURE PROFESSIONNELLE

- × Anglais professionnel
- × Coaching CV et lettre de motivation
- × Relations Entreprises & accompagnement à la recherche de stage
- × Masterclass thématiques
- × ...

PROJETS

- × Le Tour E-Media
- × Semaine d'immersion dans une association
- × Reboot : hackathon com' responsable
- × Creative Contest « 24H de l'affiche »



STAGE DE 3 MOIS (MINIMUM)
EN FRANCE OU À L'ÉTRANGER

SE FORMER EN COMMUNICATION

- × Direction artistique
- × Sémiologie et études comportementales
- × Marketing et stratégie de communication
- × Community management
- × Production audiovisuelle
- × Web design
- × Gestion budgétaire
- × Droit de la communication
- × Création de contenu
- × ...

ÊTRE IMPACTANT

- × Esprit critique
- × Normes & labels
- × Communication & marketing responsable
- × Éco-conception
- × Événementiel et éco-événement
- × ...

POSTURE PROFESSIONNELLE

- × Anglais professionnel
- × Relations Entreprises & accompagnement à la recherche de stage et d'alternance
- × Masterclass thématiques
- × ...

PROJETS

- × Conférence de presse
- × Campagne de sensibilisation
- × Séjour d'études créativité à Barcelone
- × Creative Contest « 24H du logo »

STAGE DE 3/4 MOIS
(MINIMUM)
EN FRANCE OU À L'ÉTRANGER

BACHELOR IMPACT

× 2^{ÈME} ANNÉE

70% Pratique vs Théorie 30%



Au cours de cette deuxième année, les étudiants développent leurs compétences en communication digitale et graphisme avec au programme de nombreux travaux pratiques afin de renforcer la dimension professionnelle.

FOCUS

LE SÉJOUR CRÉATIVITÉ



L'ISCPA permet à ses étudiants de s'immerger à Barcelone durant 2 mois de cours et de projets. Au sein de la faculté de communication de l'UPF, au cœur des dernières tendances artistiques, ils bénéficient d'un environnement créatif favorable à leurs apprentissages. Les cours (création publicitaire, direction artistique, com' audiovisuelle...), dispensés en anglais et en espagnol, sont l'occasion de se forger une expérience internationale et un profil interculturel, véritables atouts pour l'insertion professionnelle.



BACHELOR IMPACT

× 3^{ÈME} ANNÉE

100% pratique • Alternance 12 mois



Cette dernière année est dédiée à la pratique ! L'alternance va permettre aux étudiants de développer leur posture professionnelle mais également d'appliquer toutes les compétences acquises pendant les 3 ans du Bachelor.

FOCUS

LA NUIT DE LA COM' DE CRISE



Mêler les dimensions pédagogique et ludique, c'est l'objectif avoué d'un « serious game ». En y ajoutant une dose d'actualités et des ressorts liés au monde de la communication et du journalisme, on obtient un scénario digne de House of Cards ! C'est confirmé, la communication de crise ne s'apprend qu'en s'y confrontant. Partis politiques en course à l'élection présidentielle pour les communicants, médias aux lignes éditoriales bien affirmées pour les journalistes.

Cet événement, organisé sur le campus de 18h à 6h du matin, permet à nos étudiants de s'immerger durant trois journées fictives marquées par des temps forts (conférences de presse, décryptages de dépêches AFP, sollicitations d'interview...).



SE FORMER EN COMMUNICATION

- × Intensive mediaplanning
- × Intensive stratégie de com'
- × Intensive stratégie de moyen
- × Intensive création
- × Design thinking
- × Communication digitale
- × Business plan
- × Communication de crise
- × ...

ÊTRE IMPACTANT

- × Critical thinking
- × Autorégulation et déontologie
- × Innover en communication responsable
- × Numérique responsable
- × Communiquer pour convaincre
- × ...

POSTURE PROFESSIONNELLE

- × Anglais professionnel
- × Service Relations Entreprises & accompagnement à la recherche d'alternance en Mastère com' ISCPA
- × Masterclass thématiques
- × ...

PROJETS

- × Creative Contest « 24H de la créa »
- × Les intensives agences
- × Nuit de la com' de crise
- × Mémoire de fin de cursus : la reco 360



ALTERNANCE DE 12 MOIS

3 JOURS DE COURS TOUS LES 15 JOURS

CYCLE MASTÈRE PROFESSIONNEL COMMUNICATION

× LE CYCLE MASTÈRE PROFESSIONNEL COMMUNICATION EST ACCESSIBLE APRÈS UN BAC +3. CE CURSUS DE 2 ANS EN ALTERNANCE PERMET AUX ÉTUDIANTS DE VALIDER UN DIPLÔME BAC +5 TOUT EN CUMULANT UN MAXIMUM D'EXPÉRIENCE. SELON LA SPÉCIALITÉ DISPENSÉE SUR LE CAMPUS, LE CYCLE MASTÈRE PROFESSIONNEL PERMET DE MAÎTRISER LA MISE EN PLACE D'UNE STRATÉGIE DE COMMUNICATION ADAPTÉE AUX ENJEUX DU DIGITAL TOUT EN SE FORMANT À UNE SPÉCIFICITÉ DU MÉTIER.

 **100%**
en alternance,
cursus de 2 ans
en contrat
d'apprentissage

×

Titre certifié*

**NIVEAU
BAC+5**

×

taux d'insertion
 **92%**
dans les 6 mois**

*Titre certifié de Directeur de projets image et communication, enregistré au RNCP n°35593, niveau 7 (EU), codes NSF 320, 320n, par décision France Compétences en date du 18/05/2021
**Enquête d'insertion 2020



MON AVENIR E-MEDIA



L'ISCPA VOUS ACCOMPAGNE VERS L'EMPLOI

|

STAGES

Pas de formation efficace sans stage ! Les deux premières années du Bachelor Impact donnent lieu à des stages dans un milieu professionnel en France ou l'étranger. Plus l'étudiant progresse dans sa formation, plus la durée de sa mission augmente. Au terme des 3 années de Bachelor, les étudiants ont acquis un an et demi d'expériences diverses et précieuses.

ALTERNANCE

Faire ses études en alternance est une belle opportunité pour découvrir le monde de l'entreprise et favoriser son entrée sur le marché du travail. À l'ISCPA, la 3^{ème} année du Bachelor Impact se déroule en alternance, permettant aux étudiants d'adopter ce rythme soutenu et profondément formateur. C'est aussi le cas lors des deux années du Cycle Mastère Professionnel.

L'EXPÉRIENCE PROFESSIONNELLE EN BACHELOR

1 ^{ÈRE} ANNÉE	2 ^{ÈME} ANNÉE	3 ^{ÈME} ANNÉE
2 à 3 mois minimum de stage	3 à 4 mois minimum de stage	12 mois en alternance

CHAQUE CAMPUS DISPOSE
D'UN SERVICE RELATIONS ENTREPRISES
POUR VOUS ACCOMPAGNER DANS VOS
RECHERCHES DE STAGE, D'ALTERNANCE
ET DE 1^{ER} EMPLOI.



Une plateforme dédiée
aux étudiants, diplômés
et entreprises partenaires
permet de recenser
les différentes offres de stage,
d'alternance ou d'emploi :
www.iscpa-alumni.com



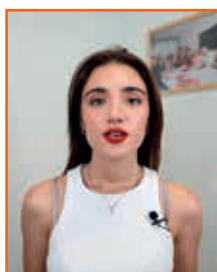
DE #MONSTAGEISCPA À #MONALTERNANCEISCPA

LE TÉMOIGNAGE DE NOS ÉTUDIANTS

HORS DES BANCS DE L'ÉCOLE, LES ÉTUDIANTS DE L'ISCPA EFFECTUENT CHAQUE ANNÉE UNE IMMERSION PROFESSIONNELLE (STAGE OU ALTERNANCE), CONFIRMANT OU RÉVÉLANT DE NOUVELLES AMBITIONS. AU-DELÀ DE CES EXTRAITS, NOUS VOUS INVITONS À PARCOURIR LEURS INTERVIEWS, DÉCOUVRIR LEURS EXPÉRIENCES ET ENVISAGER AINSI LA RÉALITÉ DES MÉTIERS DE LA COMMUNICATION_



ANDRÉA,
CHARGÉE DE COMMUNICATION
LA CROIX-ROUGE



ENORA,
CHARGÉE DE COM'
ÉDITORIALE
ORANGE



CHLOÉ,
CHARGÉE DE COM'
EXTERNE
ECOCERT



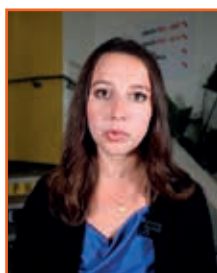
“ Mon projet professionnel est de travailler dans le milieu humanitaire et il était primordial que je trouve un stage dans le domaine dont je rêve. Mon but est de créer des campagnes de sensibilisation et de prise de conscience. Je veux m'engager et devenir une porte-parole sur les thèmes sociaux et/ou environnementaux. Ici, je suis chargée de la communication du programme READY Together pour la Croix-Rouge Guadeloupe.

“ Mon poste consiste à mettre en lumière les salariés de mon entité chez Orange. Pour cela, j'anime le réseau social d'entreprise via des articles, des interviews, des vidéos, des infographies, des podcasts, etc... J'ai aussi participé à la mise en place d'un événement. C'est un poste très varié et opérationnel.

“ Durant ma première année à Ecocert, j'ai eu comme projet de dynamiser et d'harmoniser les réseaux sociaux du groupe et de ses filiales internationales. C'est un projet qui m'a beaucoup apporté, autant sur l'humain, avec les contacts réguliers avec les filiales et l'équipe, que sur les compétences plus techniques ou encore la gestion de projet.



SAM,
SOCIAL MEDIA MANAGER
AGENCE KOM



ORIANE,
CHARGÉE DE COM'
INTERNE
PIERRE FABRE



AUDREY,
COMMUNITY MANAGER
COMPTOIR DES NAGEURS



“ Ce que j'ai aimé dans mon stage c'est qu'il n'y a pas de journée type, je fais énormément de choses différentes et c'est ultra enrichissant. Bien entendu j'ai des petites routines liées à mon poste en termes de création de contenu et rédaction/programmation de posts sur les réseaux sociaux. Mais sinon il y a des jours où je peux très bien aider sur le tournage d'un spot TV pour une marque, comme gérer une interview pour KOM Média.

“ Moi, je m'occupe principalement de la communication auprès des collaborateurs avec une dimension événementielle et une partie créa. Sur mes missions en événementiel, nous sommes par exemple en train d'organiser un séminaire de 170 personnes dans le but de retrouver tous les collaborateurs sur une seule journée en partenariat avec différentes associations qui tiennent à cœur aux valeurs du groupe Pierre Fabre.

“ Je suis chargée de communication mais ma principale mission est du community management. Je gère notamment les comptes Instagram et Facebook, je m'occupe de les alimenter et d'interagir avec les athlètes. Les nageurs et triathlètes ont des entraînements et des compétitions régulièrement, ils sont donc très actifs sur les réseaux. le Comptoir des Nageurs étant rattaché aux Dauphins du TOEC, j'ai aussi des missions de community management pour le TOEC avec de la création graphique.

#TEAMISCPA

LE PARCOURS DE NOS DIPLÔMÉS

I

À PARIS, LYON ET TOULOUSE, ÊTRE DIPLÔMÉ DE L'ISCPA C'EST AUSSI REJOINDRE UN RÉSEAU DE PLUS DE 4 400 ALUMNI. DEPUIS 1991, ON LES RETROUVE DANS TOUS LES SECTEURS (PUBLICITÉ, DIGITAL, ÉVÉNEMENTIEL, COM' INTERNE...), CHEZ L'ANNONCEUR OU EN AGENCE_



PAROLE D'ALUMNI

"Au cours de mon cursus, j'ai effectué des stages à Paris, Barcelone et Toulouse. Plutôt dans des services communication/marketing internationaux et en agence de publicité. J'ai obtenu mon Bachelor Communication à l'ISCPA en 2016. Je suis issue de la première promotion toulousaine alors c'est une vraie fierté !"

MARIANNA MIDY

CHARGÉE DE COM' EUROPE,
MI-GSO | PCUBED
DIPLÔMÉE ISCPA, PROMOTION 2016



"En 3^{ème} année de Bachelor Communication à l'ISCPA, j'ai fait un stage de 6 mois chez Havas à Paris, en tant que Média-planneur international. Ensuite, pendant mon Master j'ai eu une expérience chez Publicis, mais cette fois-ci en créa pour un poste de chef de publicité. Finalement, je suis arrivé chez Smile Wanted en tant que commercial en régie publicitaire."

SOULËÏMEN BELAYACHI

HEAD OF SALES, SMILE WANTED
DIPLÔMÉ ISCPA, PROMOTION 2017



"Le seul conseil que j'ai à vous donner tient en deux mots : soyez curieux ! Osez poser des questions à vos professeurs comme aux professionnels que vous côtoyez lors de vos stages. Ils ont tous quelque chose à vous apprendre et vous permettront de découvrir des métiers et activités que vous ne soupçonnez même pas !"

DENIS COSTA

SOCIAL MEDIA MANAGER, INVOX
DIPLÔMÉ ISCPA, PROMOTION 2014



VOUS AURIEZ PU LES CROISER À L'ISCPA :



JULIEN DE LA BOURDONNAYE
(PROMOTION 2012)

HEAD OF VIDEO DEVELOPMENT
SPLASHR



LOÏC COELHO
(PROMOTION 2011)

DIRECTEUR COMMERCIAL
BUZZMAN



ESTELLE JARDILLET
(PROMOTION 2010)

DIRECTRICE DE CLIENTÈLE
AGENCE WAM



LISA MONDIÉ
(PROMOTION 2016)

CHEFFE DE PROJET
NUMÉRIQUE RESPONSABLE
CAPGEMINI FRANCE



MARION MOREAU
(PROMOTION 2019)

CHARGÉE MÉDIA
HAVAS MÉDIA GROUP



FANNY SARICA
(PROMOTION 2019)

UX DESIGNER
SOPRA STERIA



ALEXIA SETBON
(PROMOTION 2011)

RESPONSABLE
COMMUNICATION INTERNE
SOCIÉTÉ DU GRAND PARIS



STEPHANIE SMUK
(PROMOTION 2008)

DIRECTRICE DE L'INNOVATION
GROUPE LA POSTE



AGATHE WEIL
(PROMOTION 2008)

DIRECTRICE COMMUNICATION
DÉLÉGUÉE
FONCIA GROUPE

LES MÉTIERS

DE LA COM' RESPONSABLE

I

× **LA COMMUNICATION RESPONSABLE CHERCHE À LIMITER LES IMPACTS DE SES OUTILS COMME DE SES MESSAGES POUR ACCOMPAGNER ET SENSIBILISER À LA TRANSITION ÉCOLOGIQUE, SOCIALE ET SOCIÉTALE ET CRÉER LES CONDITIONS DE SA MISE EN ŒUVRE. LA COMMUNICATION RESPONSABLE EST TRANSVERSE ET CONCERNE TOUS LES PROFESSIONNELS DE LA COM', TOUS LES SECTEURS D'ACTIVITÉ ET TOUTES LES SPÉCIALITÉS_**

CHARGÉ DE COMMUNICATION



Il met en place et coordonne le plan de communication de son entreprise ou de sa marque. Sa polyvalence et son adaptabilité sont ses principaux atouts.

Les tâches principales :

- × Gestion des projets et coordination des intervenants internes et externes
- × Participation à la réalisation des supports de communication

Le + responsable :

- × Création et utilisation de supports de communication éco-conçus : optimiser le format, les choix graphiques, les matériaux, la fabrication (ex : brochures, affiches, goodies éco-responsables).

CONCEPTEUR RÉDACTEUR



Il conçoit et enrichit les messages créatifs clés des projets en duo avec un Directeur Artistique. Il crée les accroches et définit le style rédactionnel de tous les supports.

Les tâches principales :

- × Conception des projets en team (duo avec un DA)
- × Création de slogans et rédaction de tous supports de communication

Le + responsable :

- × Rédaction de messages en ayant conscience de son impact social, sociétal et environnemental. Choix des mots à l'impact positif, qui s'adressent à tous, inclusifs, non offensants mais aussi sincères et transparents.

COMMUNITY MANAGER



Le CM a pour mission d'animer et de fédérer une communauté d'internautes via les réseaux sociaux autour d'un intérêt commun lié à une marque, à ses produits ou à ses valeurs.

Les tâches principales :

- × Identification et sélection des réseaux sociaux adaptés
- × Création d'une communauté, production de contenus, animation modération, veille e-réputation, analyse des résultats pour reporting client

Le + responsable :

- × Sélection des marques ou influenceurs qui partagent des valeurs responsables.
- × Optimisation des contenus numériques publiés (poids des vidéos, des photos...).
- × Choix des mots et images dans la rédaction des posts.

CHEF DE PROJET ÉVÉNEMENTIEL



Véritable chef d'orchestre, il pilote et coordonne la mise en œuvre des manifestations (colloques, conférences, conventions, inaugurations, événements sportifs, etc.). Il est également amené à mettre en scène l'image et les objectifs des clients en proposant un concept innovant.

Les tâches principales :

- × Conçoit et réalise les manifestations d'une marque
- × Établit les devis et contractualise les prestations
- × S'assure du bon déroulement de l'événement

Le + responsable :

- × Réduction des impacts environnementaux et sociétaux négatifs : localisation adaptée (accessible en transports en commun et/ou mobilité douce), gestion de l'énergie/ eau/déchets, accessibilité aux personnes à mobilité réduite, choix des prestataires...



LES INFOS RESPONSABLES LE SAVIEZ-VOUS ?



Seuls **13%** des sites internet des pouvoirs publics sont accessibles aux personnes en situation de handicap



82% des « experts » représentés dans les publicités télévisées sont des hommes (2017)



72% des Français pensent que montrer la diversité dans la publicité est important, voire très important

LES BONNES PRATIQUES

- × Respecter la loi relative à l'accessibilité numérique, sensibiliser ses équipes techniques et créatives, choisir des prestataires et agences en accord avec ces valeurs...
- × Être attentif aux sujets de communication, aux représentations sensibles, dans le message lui-même ou à travers ce qu'il montre ou évoque
- × Rester cohérent et authentique : l'inclusion et la diversité des campagnes de communication doivent faire partie de l'ADN de la marque.

DES CAMPUS CONNECTÉS

MATÉRIEL & ÉQUIPEMENTS

I

× LES TECHNOLOGIES ONT TRANSFORMÉ LES FORMATS ET LES USAGES DE L'INFORMATION MAIS ÉGALEMENT L'ENVIRONNEMENT DES ENTREPRISES. SUR LE CAMPUS COMME DANS LEUR FUTUR EMPLOI LES ÉTUDIANTS DE L'ISCPA DEVRONT SE FORMER AUX OUTILS, AUX TECHNIQUES COLLABORATIVES ET RESTER CONNECTÉS_

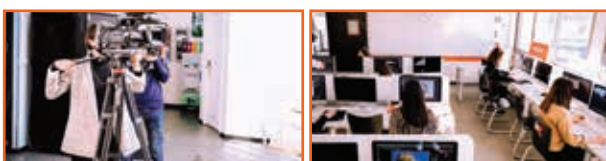
Le siècle digital impose de travailler dans un environnement numérique et innovant. C'est le cas de nos campus, équipés de salles hyperconnectées, de salles techniques, de tableaux blancs interactifs et de learning labs.

Les métiers de la communication laissent une place prépondérante à la technologie où l'actualisation des connaissances techniques s'avère primordiale. Nous mettons à disposition de nos étudiants les outils et équipements utilisés par ces professions.

DES ÉQUIPEMENTS AU SERVICE DE LA PRATIQUE

Les campus de Lyon et Toulouse sont équipés de matériels et de plateaux techniques s'adaptant en permanence aux réalités du monde professionnel :

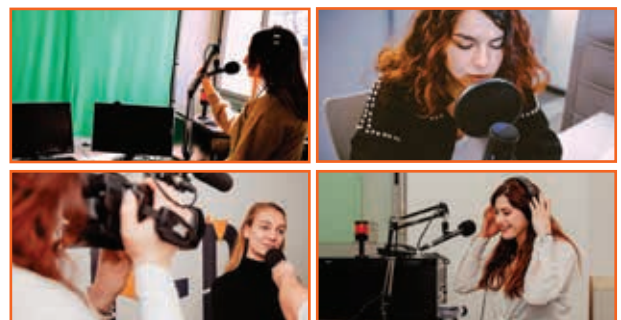
- × Salles techniques : studio radio, salles de montage, salles de PAO (création graphique), newsroom, studio TV...
- × Équipement : caméras, micros, appareils photo, enregistreurs, kits MOJO...
- × Salles de cours : learning lab, amphi, infothèque...
- × Licence « Adobe Creative Cloud » pour chaque étudiant



L'INNOVATION AU SERVICE DE LA PÉDAGOGIE

Les campus se doublent de plateformes virtuelles interactives, accessibles où que l'on soit. Ces espaces numériques, évolutifs et contributifs (chacun participe à leur développement) proposent de nombreux outils collaboratifs :

- × EMA, Microsoft Office 365, portail HUB, Teams, abonnements numériques...



DES CAMPUS DYNAMIQUES ET ANIMÉS

I

x **LES CAMPUS DE TOULOUSE ET LYON RÉSERVENT AUX ÉTUDIANTS UN ACCUEIL CHALEUREUX ET PROFESSIONNELS. ILS BÉNÉFICIENT DE TOUTE LA RICHESSE D'UN CAMPUS INTER ÉCOLES OÙ SE CONSTRUISENT AISÉMENT DES PARTAGES D'EXPÉRIENCE ET AMITIÉS DURABLES_**

LE CAMPUS HEP LYON

Le campus lyonnais regroupe différentes écoles et centres de formation du Groupe IGS : ISCPA, IGS-RH et Formation Continue, Pôle Alternance et Apprentissage du Groupe IGS, ESAM, IMSI, IMIS, IPI et CEFAM. Ce campus high tech accueille chaque année plus de 6000 apprenants de 40 nationalités différentes.

BDE GROUPE IGS



Ce BDE est le noyau de la vie étudiante avec l'organisation de 3 jours au ski, un gala de fin d'année, un tournoi E-sport, mais également des soirées étudiantes, des événements sportifs, culturels et musicaux tout au long de l'année. Concernant la vie sportive du campus, le BDE propose 6 sports : natation, basket-ball, football, badminton et course à pied et tennis.

LE CAMPUS IGS TOULOUSE-BLAGNAC

Sur le campus du Groupe IGS se côtoient 6 écoles autour de filières métiers différentes : informatique, ressources humaines, commerce, immobilier, gestion et bien sûr communication et journalisme. Elles partagent une dynamique commune avec notamment plusieurs associations qui animent la vie étudiante du campus :

BDA BIGS



Le Bureau des Associations (BDA) porte de nombreux projets et propose toutes sortes d'événements : associatifs, sportifs ou culturels, sorties, voyages, afterworks et soirées.

JUNIOR CONSEIL IGSOLUTION



La Junior Conseil IGSolution a pour ambition d'être le lien entre la sphère professionnelle et le cursus scolaire des apprenants. Cette Junior Entreprise a vocation à s'investir dans le développement et la croissance de l'entrepreneuriat.





HEP
EDUCATION

RÉVÉLEZ VOTRE POTENTIEL HUMAIN AVEC LE PARCOURS ÉDUCATIF HEP

Humanisme, **Entrepreneuriat** et **Professionalisme** sont les trois valeurs qui animent l'**ISCPA** et s'inscrivent au cœur de sa pédagogie, à travers un parcours éducatif inédit : le parcours HEP.

Ce parcours permet de développer 5 compétences essentielles pour imaginer et mettre en œuvre des solutions pour répondre aux enjeux majeurs de notre époque : **CRÉATIVITÉ, ESPRIT CRITIQUE, ÉTHIQUE, COOPÉRATION, LEADERSHIP**. Combinées entre-elles, ces 5 compétences permettront à chacun d'exprimer son véritable potentiel humain.

À l'issue de ce parcours chaque apprenant de l'ISCPA, sera en capacité de :

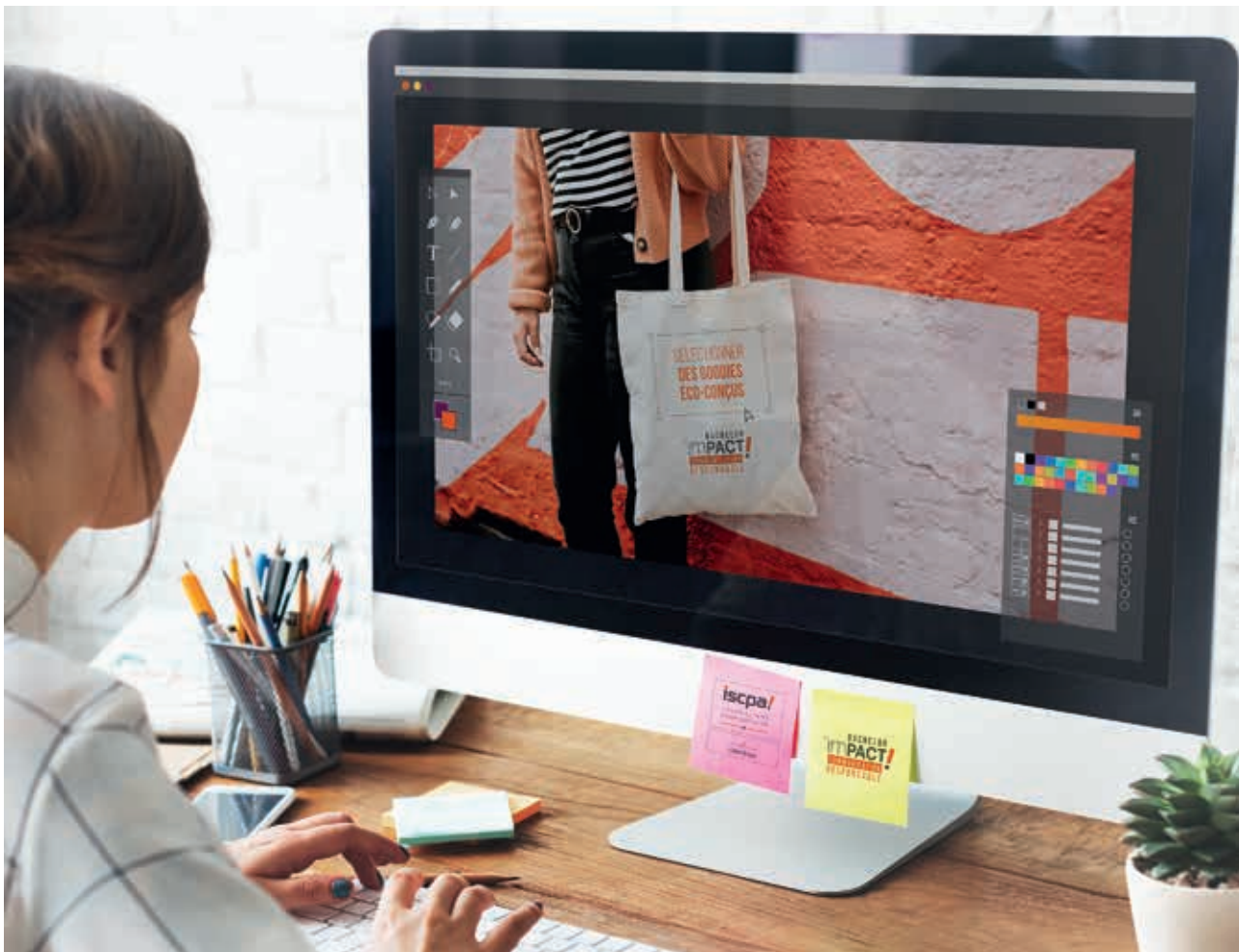
- Faire preuve d'ouverture d'esprit en dehors de son expertise « métier ».
- Donner du sens à ses actions en s'appuyant sur des valeurs individuelles et collectives.
- Développer des savoir-faire comportementaux pour être un acteur des changements professionnels et sociétaux.
- Rechercher et mesurer l'impact positif dans ses projets professionnels.
- Comprendre l'intérêt du potentiel humain pour déployer des solutions collectives performantes.

Le parcours éducatif HEP est constitué de :

- Cinq modules de 20h sur chacune des 5 compétences avec des travaux et activités portant sur des enjeux de société et donnant lieu à des crédits ECTS*.
- D'ateliers pédagogiques thématiques qui permettent d'approfondir les enseignements et de vivre des expériences collectives entre apprenants.

L'ensemble du parcours donne lieu à une reconnaissance des compétences acquises, qui s'inscrit comme une valeur ajoutée additionnelle à sa scolarité à l'**ISCPA**.

*ECTS European Credit Transfer and Accumulation System ou Système européen de transfert et d'accumulation de crédits



LES INFOS RESPONSABLES LE SAVIEZ-VOUS ?



Pour **85%** des Français l'écologie est un critère important en matière d'objet publicitaire

Les déchets des entreprises sont constitués à **50%** de papier

Un flyer papier a un impact sur le réchauffement climatique **3,3** fois inférieur à celui d'une vidéo sur les réseaux sociaux

LES BONNES PRATIQUES

- × Opter pour une politique d'achat responsable, sélection des prestataires, éco-conception, lutter contre l'obsolescence programmée...
- × Limiter le poids de ses vidéos, optimiser le poids des images, choisir des agences et des prestataires responsables...
- × Optimiser le choix des papiers, des encres, de la mise en page, des couleurs, des imprimeurs, des finitions, etc



MON AVENIR E-MEDIA



COMMENT PRÉPARER SA CANDIDATURE ?

× L'ISCPA ADMET DES ÉTUDIANTS DIRECTEMENT APRÈS LE BAC OU APRÈS UN PREMIER CURSUS UNIVERSITAIRE. L'ADMISSION À L'ISCPA EST BASÉE SUR L'EXAMEN DU DOSSIER DE CANDIDATURE ET LES RÉSULTATS OBTENUS AUX ÉPREUVES D'ADMISSION_

LES 5 ÉTAPES CLÉS :



Complétez votre dossier de candidature en ligne sur www.iscpa-ecoles.com

Munissez-vous :

- × d'un CV à jour
- × d'une lettre de motivation

Passez les épreuves écrites online et venez sur le campus pour votre entretien :



- × QCM CAFE 80 - 45min (online) : 80 questions réparties en 4 rubriques : culture générale, actualité, français et anglais



- × ESSAI - 1h30 (online) : épreuve rédactionnelle qui permet d'apprécier votre curiosité pour le sujet, vos qualités d'analyse, de synthèse, d'orthographe et de syntaxe.



- × Un entretien de motivation de 30-40min sur le campus afin d'échanger sur votre projet



Recevez vos résultats sous 7 à 10 jours.

« J'ai commencé à préparer ma journée de sélection quelques semaines avant, en faisant des tests de culture générale, en travaillant ma présentation orale et en me renseignant sur l'école et ses valeurs. Cela m'a permis de me conforter dans mon choix et mon envie de faire partie de l'ISCPA. J'ai aussi appelé quelques fois l'école pour poser des questions sur le concours. On m'a toujours répondu avec bienveillance, cela m'a vraiment aidée à me préparer pour le jour J. »



LOAN CORTES
ÉTUDIANTE ISCPA



JE CANDIDATE

× UNE QUESTION SUR VOTRE ORIENTATION ?
NOUS SOMMES DISPONIBLES POUR
VOUS ACCOMPAGNER !

SABRINA TABACCO

Service admission
ISCPA Lyon
stabacco@groupe-igs.fr
04 72 85 71 15



LYON

ESTELLE HADJEMOUSSA

Service admission
ISCPA Toulouse
ehadjemoussa@groupe-igs.fr
05 31 08 70 55



TOULOUSE

LE FINANCEMENT DES ÉTUDES

|

× **LES ÉTUDES SUPÉRIEURES REPRÉSENTENT UN INVESTISSEMENT POUR L'AVENIR. VOICI COMMENT NOUS POUVONS VOUS ACCOMPAGNER_**

LES STAGES EN ENTREPRISE

En France, une gratification mensuelle est obligatoire pour tout stage dont la durée est supérieure à 2 mois (environ 600€/mois au 1^{er} janvier 2022). Durant le Bachelor Communication, les étudiants de l'ISCPA réalisent au minimum 3 mois de stage en C1 et 4 mois en C2.

3 ANS EN ALTERNANCE

Dès la 3^{ème} année du Bachelor Impact le cursus se déroule en alternance. Il en est de même pour les deux ans du Cycle Mastère Professionnel Communication. Les droits de scolarité sont alors pris en charge par l'entreprise dans le cadre d'un contrat de professionnalisation ou d'apprentissage. En parallèle, l'alternant perçoit une rémunération mensuelle.

INSCRIPTION EARLY BIRD

Chaque année, l'ISCPA récompense ses premiers inscrits ayant candidaté sur les concours d'octobre à janvier. Plus d'informations avec notre service admission.

UN PAIEMENT SUR-MESURE

Vous pouvez échelonner le paiement des droits de scolarité annuels sur 3 à 6 mois et ainsi, obtenir des mensualités réduites, sans frais supplémentaires. Un règlement au comptant vous fait bénéficier de 5% d'escompte.

DROITS DE SCOLARITÉ 2023-2024

Retrouvez toutes les informations sur le site :

www.iscpa-ecoles.com

LES JOBS ÉTUDIANTS

En C1 et C2, les étudiants du Bachelor Impact disposent d'un jour libre par semaine pour le travail personnel ou pour occuper un emploi rémunéré, en accord avec ses études supérieures. Le Service Relations Entreprises peut vous accompagner en vous faisant part de contacts ou d'offres de job étudiant.

DES PARTENAIRES BANCAIRES

Le Groupe IGS a négocié des partenariats afin de faire profiter à ses étudiants de prêts à taux préférentiels auprès de différents établissements bancaires.

Exemple de taux constatés en 2022 : entre 0,80% et 1% avec la possibilité de rembourser le prêt à la fin de ses études.

LES BOURSES ÉTUDIANTES

Une bourse d'honneur sur critères sociaux et de mérite, peut être attribuée aux étudiants qui en font la demande. À noter que les étudiants de l'ISCPA ne peuvent bénéficier des bourses du CROUS.

Des bourses Erasmus peuvent également être attribuées pour financer des stages ou des séjours d'études à l'étranger.

UN RDV AVEC LE SERVICE ADMISSION

Ensemble, nous pouvons étudier et envisager les différentes possibilités de financement qui s'offrent à vous.



DEPUIS  1991

4 400

diplômés ISCPA en France
et à l'international

430

intervenants
et professeurs / an

TITRES CERTIFIÉS DE NIVEAU 6 (BAC+3) ET NIVEAU 7 (BAC+5)



COMMUNICATION



JOURNALISME



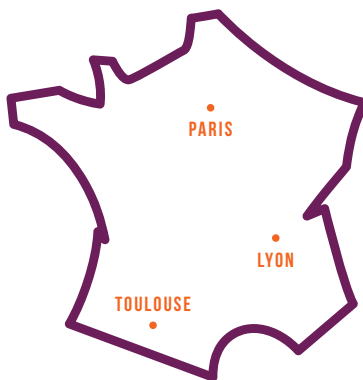
PRODUCTION

3 CAMPUS



1 000

étudiants ISCPA / an



15 000

apprenants Groupe IGS / an



Hand'IGS, la mission handicap du Groupe IGS favorise l'accès à ses formations aux personnes en situation de handicap.

Pour en savoir plus : handigs@groupe-igs.fr

_ ISCPA TOULOUSE

CAMPUS IGS TOULOUSE - BLAGNAC
186, ROUTE DE GRENADE - 31700 BLAGNAC
TÉL. : 05 31 08 70 55
ISCPATOULOUSE@GROUPE-IGS.FR



ISCPATOULOUSE

_ ISCPA LYON

CAMPUS HEP LYON - RENÉ CASSIN
47, RUE SERGENT MICHEL BERTHET - 69009 LYON
TÉL. : 04 72 85 71 15
STABACCO@GROUPE-IGS.FR



ISCPALYON

www.iscpa-ecoles.com